

Les modifications à faire sur le site du foyer Don BOSCO

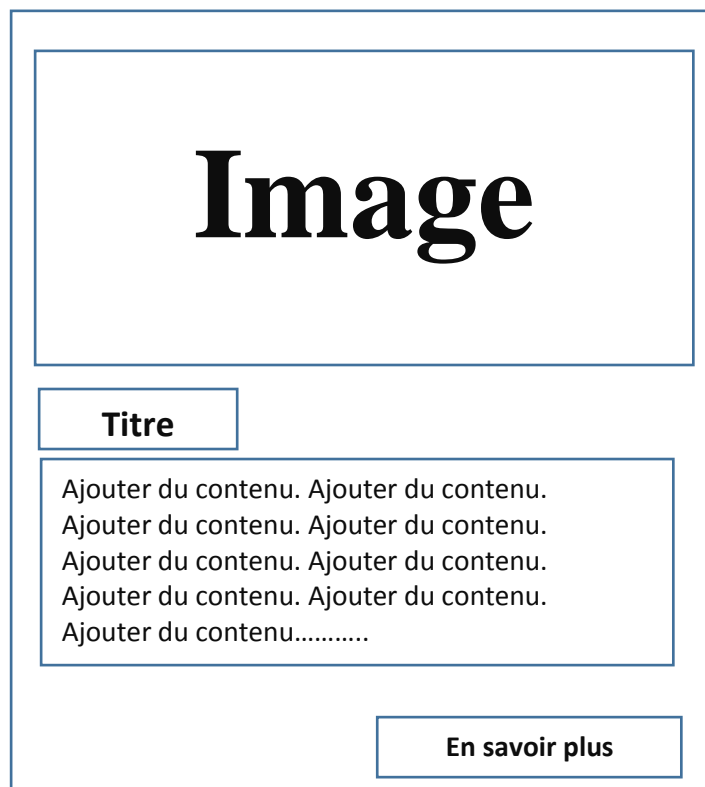
1- Dans activité en cours

A niveau de la page " **ACTIVITES EN COURS**" se trouvant au niveau de menu "NOS ACTIVITES", nous aurons les grandes rubriques suivantes :

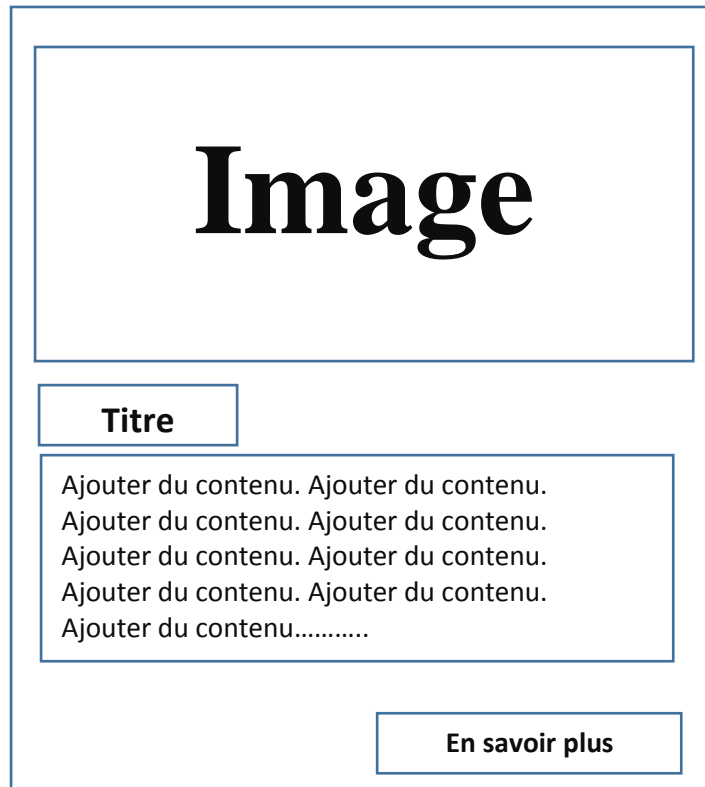
- Renforcement des capacités des apprentis du personnel
- Sensibilisation
- Sports
- Baraques
- Camps
- Célébration

Suivant le schéma suivant

- **Renforcement des capacités des apprentis du personnel**



- **Sensibilisation**



NB : le faire pareillement pour les autres (Sports, Baraques.....).

Utiliser aussi ce même schéma pour les sous menu et "PROJET".

2- Remplacer **"ACTIVITES REALISES"** par **"RAPPORT D'ACTIVITES"**.

3- Concernant la page "RAPPORT D'ACTIVITE"

Faire seulement une liste numérotée des rapports, et quand l'on clique sur ces derniers, on tombe sur des fichiers téléchargeables.

4- Au niveau du menu "L'ASSOCIATION"

Regrouper dans une même page

Historique, vision et mission, nos bénéficiaires, la méthode Don Bosco en maintenant pour titre "Vision et Mission" ; dans la page remplacer "Vision et Mission" par "Perspective et Action".

5- Au niveau du sous menu "CONSEIL D'ADMINISTRATION"

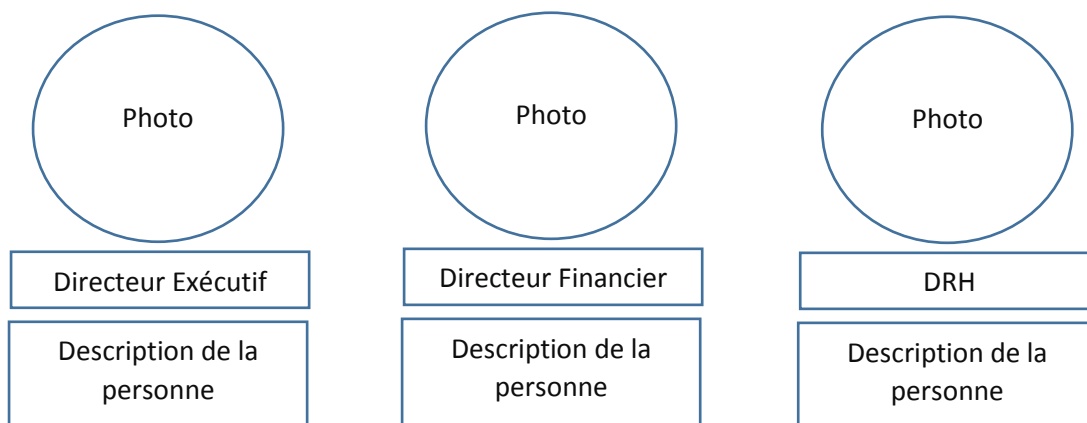
Remplacer l'expression "CONSEIL D'ADMINISTRATION" par "LE PERSONNEL".

Pour la présentation du personnel, il faudra utiliser le schéma suivant :

Schéma

Porto-Novo

Personnel Administratif



Photo

Chargé des projets

Description de la personne

Photo

Comptable

Description de la personne

Photo

Secrétaire

Description de la personne

Personnel des secteurs

- Milieu ouvert

Photo

Responsable Baraque Sèmè

Description de la personne

Photo

Responsable Baraque Ouando

Description de la personne

- Maison premier accueil

Photo

.....

Description de la personne

Photo

.....

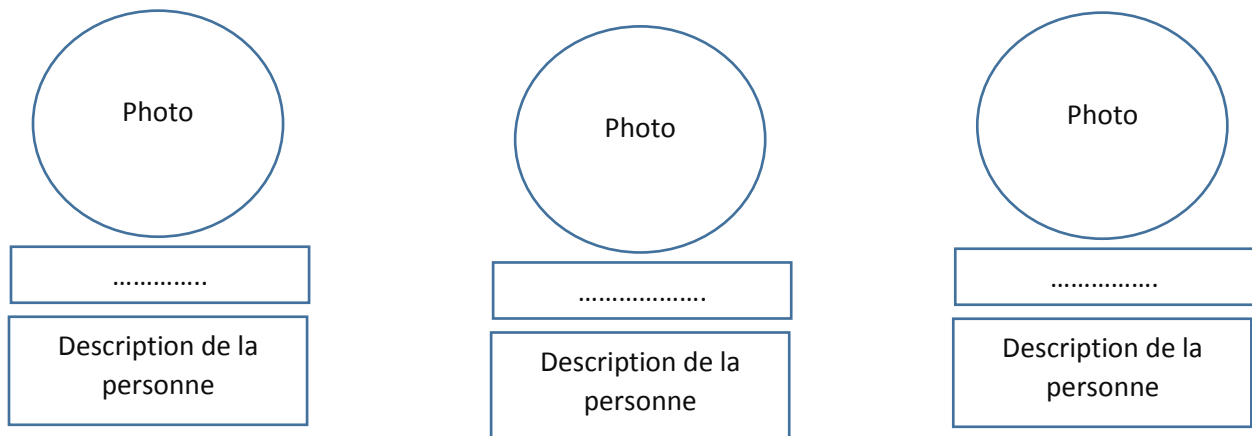
Description de la personne

Photo

.....

Description de la personne

- **Maison séjour**



6- **Menu "GALERIE"**

- Remplacer le mot "Galerie" par "Evènements", mais maintenir les sous-menu "**VIDEOTHEQUE**" et "**PHOTOTHEQUES**".
- Au niveau du sous menu "**PHOTOTHEQUES**", titrer et sous titrer les images afin que lorsque les internautes cliqueront sur chacune d'elles ils peuvent accéder aux pages qui relatent l'histoire.
- Pareil pour la "**VIDEOTHEQUE**".

NB : Vous pouvez essayer le schéma suivant à ce niveau aussi pour la **PHOTOTHEQUES**



Remarques

- ❖ Au niveau du sous menu ‘‘Conseil d’Administration’’

En se basant sur les écrans des portables Android, les trois villes (Kandi, Cotonou, Porto-Novo) sont situées en haut. Normalement, chaque ville devrait avoir en dessous ses membres d’administration.

- ❖ Au niveau de la barre d’adresse

L’URL des pages vient avec un "!?p". Il y a-t-il une possibilité de l’enlever ou bien quelle est sa raison d’être.

- ❖ Le site ne dispose pas de footer.